

Wer kann mitmachen?

Bei unserer MRT-Studie können alle gesunden Erwachsenen im Alter zwischen 18 und 45 Jahren teilnehmen, die keine der unten genannten Ausschlusskriterien aufweisen. Wir suchen Leute mit typischen Lesefertigkeiten oder Leute mit einer Leserechtschreiben Schwäche.

Wer kann nicht mitmachen?

Aus Sicherheitsgründen und aus Gründen der Datenvergleichbarkeit können Sie nicht an der Studie teilnehmen, wenn Sie einen der folgenden Punkte aufweisen:

- Linkshändigkeit
- Metallgegenstände im Körper (z.B. nicht entfernbare Piercings, Implantate etc.)
- Neurostimulatoren oder Herzschrittmacher
- Klaustrophobie
- Psychiatrische oder neurologische Vorerkrankungen
- Schwangerschaft
- Abhängigkeit von Rauschmitteln und/oder Zigaretten



Kontakt

Klinik für Kinder- und Jugendpsychiatrie
und Psychotherapie (KJPP)
Universität Zürich
Neumünsterallee 9
8032 Zürich

**Haben Sie Interesse an der Studienteilnahme
oder Fragen zur Studie? Wir freuen uns auf Ihre
Nachrichten!**

Kontaktdaten

Studienleiterin

Prof. Dr. Silvia Brem

www.kjpd.uzh.ch

Kontaktpersonen:

Dr. Amelie Haugg,
Nada Frei, MSc. ETH

studies@kjpd.uzh.ch

Alle Daten werden vertraulich behandelt. Für die Versuchspersonen ergibt sich kein medizinischer Nutzen. Bei Zustandekommen eines telefonischen Kontaktes wird eine Registrierung vorgenommen. Bei einer Nicht-Teilnahme werden die Daten unverzüglich gelöscht.

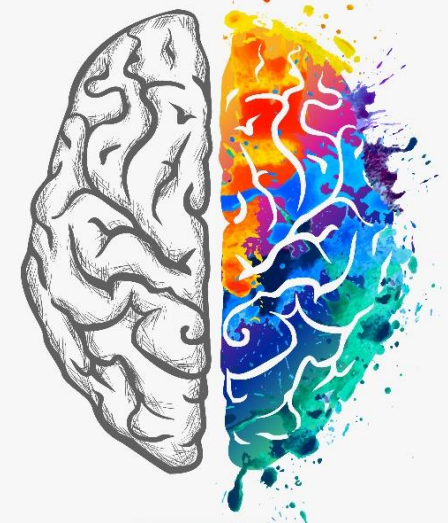
Diese Studie wurde von der Ethikkommission des Kantons Zürich bewilligt.



Universität
Zürich^{UZH}

Psychiatrische
Universitätsklinik Zürich

Neurofeedback Studie zum Lesen



Developmental Neuroimaging
Informationsblatt



Lesefähigkeit

Lesen hat grossen Einfluss auf unsere persönliche und berufliche Entwicklung. Beim Lesenlernen lernen wir zuerst, bekannte Sprachlaute mit Symbolen (Buchstaben) zu verbinden. Durch viel Übung erkennen wir später Wortteile und ganze Wörter. Dies ermöglicht das flüssige Lesen und Verstehen von Texten.

AaBbCcDdEeFfGg
HhIiJjKkLlMmNnOo
PpQqRrSsTtUuVv
WwXxYyZz



Ein bis zwei Kinder pro Schulklasse haben eine Les- und Rechtschreibstörung und leiden unter starken Problemen beim Lesen und/oder Schreiben. Solche Schwierigkeiten sind auch im Erwachsenenalter häufig und können schwerwiegende Auswirkungen auf den beruflichen Erfolg und die psychische Gesundheit haben. Bisher sind die Möglichkeiten betroffene Menschen zu unterstützen leider sehr eingeschränkt. Ziel dieser Studie ist es, neue Ansätze zur Unterstützung von Betroffenen zu finden.

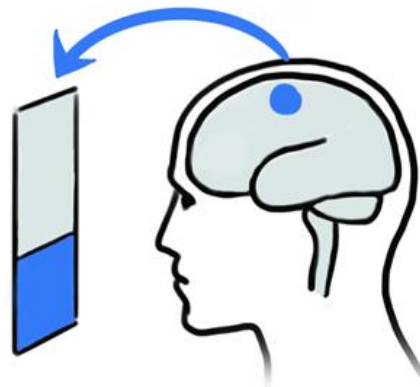


Was haben Sie davon?

Sie leisten einen wichtigen Beitrag zur Erforschung der Neurofeedback-Methode zur Unterstützung der Lesefertigkeiten und lernen modernste Untersuchungsmethoden kennen. Als Dankeschön erhalten Sie **60 Fr.** sowie ein **Bild Ihres Gehirns**.

Was ist Neurofeedback?

Beim Neurofeedback Training erhalten Sie Feedback über Ihre eigene Hirnaktivität in einer bestimmten Hirnregion. Basierend darauf können Sie lernen, diese Hirnaktivität zu verändern. Zum Beispiel können Sie verschiedene mentale Strategien ausprobieren, die Ihre eigene Hirnaktivität steigern oder vermindern.



Was wollen wir machen?

In unserer Studie entwickeln wir ein Training, in welchem die Teilnehmenden lernen können ihre eigene Hirnaktivität in einem wichtigen Lesereal zu regulieren.

Die durch dieses Projekt gewonnenen Erkenntnisse sollen dazu dienen, in der Zukunft eine Neurofeedback Anwendung für Erwachsene und Kinder mit einer Les- und Rechtschreibstörung zu entwickeln.

Hierfür nutzen wir funktionelle Magnetresonanztomographie (fMRT), um den Teilnehmenden in Echtzeit Feedback über ihre Hirnaktivität zu geben. Mithilfe dieses Feedbacks können die Teilnehmenden lernen, ihre eigene Hirnaktivität zu regulieren.

Wir suchen gesunde Erwachsene, um die Funktion des Gehirns bei einem fMRT Neurofeedback Training zu untersuchen.

Ablauf der MRT-Studie

Wenn Sie Interesse an einer Studienteilnahme haben, überprüfen wir in einer Vorabklärung Ihre Eignung für die MRT-Studie.

Die gesamte Testung dauert etwa 2 Stunden 45 min. Im Vorfeld füllen Sie einige Fragebögen daheim aus (1h). Beim Termin vor Ort erfassen wir im ersten Teil Ihre kognitiven und Lesefähigkeiten mit psychometrischen Tests. Im zweiten Teil führen wir die MRT-Messung und das Neurofeedback Training (ca. 75 min) durch. Für den Termin richten wir uns gerne nach Ihren Wünschen.

Was passiert im MRT?

Mit dem MRT können wir Ihrem Gehirn beim Arbeiten zusehen. Das Risiko ist *minimal*. Für die Aufnahme benutzen wir *keine* gefährlichen Strahlen und die Untersuchung ist schmerzfrei. Zum Schutz Ihrer Ohren vor dem Lärm tragen Sie Ohrstöpsel und Kopfhörer. Während der Messung bleiben wir jederzeit mit Ihnen in Kontakt.

